

Duo Plus

Tu primera duplicadora Silca



Silca introduce con Duo Plus un concepto innovativo de duplicadora.

Un doble carro permite cifrar llaves planas para cilindro y vehículo, de cruz, de paletón y doble paletón y para casilleros postales.

Sólida, fiable, exacta, la máquina es realizada con materiales de larga duración.

La mordaza para llaves de paletón y de doble paletón, gracias a su proyecto especial, permite cifrar no sólo un amplio número de llaves con esta tipología, sino también llaves especiales tipo Abus® y tipo Abloy® sin la ayuda de accesorios.

Abus® y Abloy® son marcas registradas

Duplicadora Silca Duo Plus



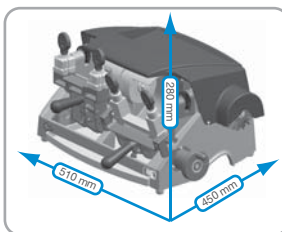
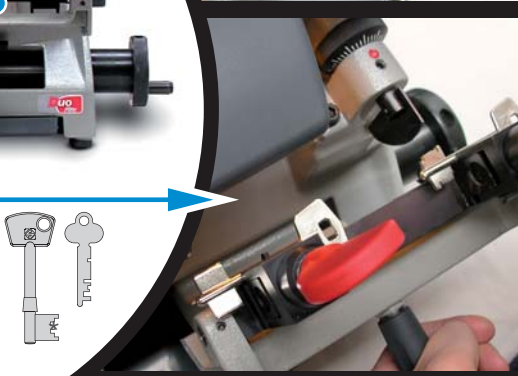
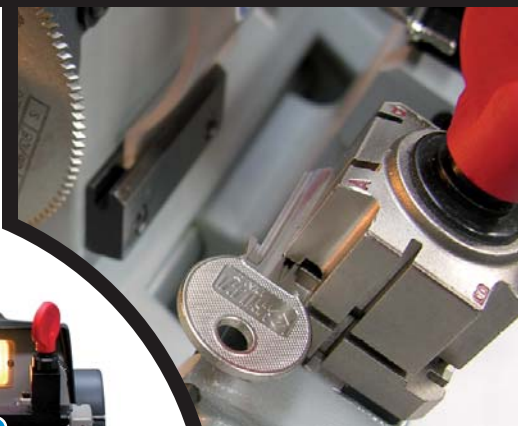
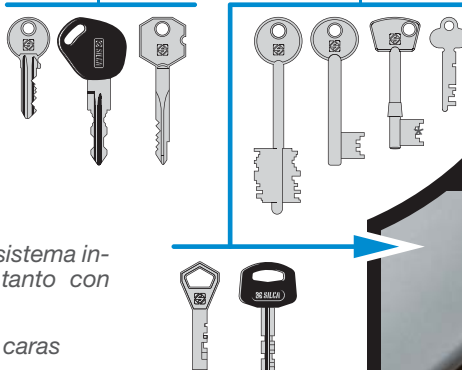
Duo Plus. Tu primera duplicadora Silca.

Duplicadora mecánica para la reproducción por copia de:

- Llaves planas cilindro y vehículo y llaves de cruz (carro izquierdo);
- Llaves de paletón y doble paletón, llaves para casilleros postales y llaves especiales tipo Abus® y tipo Abloy® (carro derecho).

CARACTERÍSTICAS

- Duplicación de muchos tipos de llaves
- Fiable y sólida
- Componentes de larga duración
- Tamaño compacto
- Alumbrado integrado en la máquina
- Radiados de las llaves: el mecanismo especial basculante debido a la combinación de un pivote específico y al desplazamiento carro, permite efectuar un radiado óptimo de llaves de paletón y doble paletón
- Movimiento del Carro: Duo Plus está dotada de un sistema innovativo de desengancho que permite trabajar tanto con carro con desplazamiento libre como controlado
- Carro llaves cilindro: mordazas giratorias de cuatro caras
- Carro llaves paletón y doble paletón: mordazas giratorias de dos/tres caras con sistema especial sujeción llaves tipo Abus® y Abloy®
- Seguridad para el operador: cárter móvil protección fresas, interruptor de tipo electromagnético que apaga automáticamente la duplicadora al faltar la tensión
- Protección partes internas partes internas duplicadora de la intrusión de virutas
- Vano portaherramientas
- Bandeja para recoger las virutas
- Cepillo con cobertura ergonómica
- Máquina producida en conformidad con las Directivas CE



DATOS TÉCNICOS

Dimensiones: 510x450x280 mm (LxAnxAI)

Características electricas: 230V-50Hz / 110V-60Hz

Motor: monofásico de 1 velocidad

Masa: 23 Kg

Abus® y Abloy® son marcas registradas

SILCA KEY SYSTEMS S.A. C/Santander 73A - 08020 BARCELONA

Tel. +34 93 4981400 - Fax +34 93 2788004 - silca@silca.es

www.silca.es



Las ilustraciones y los datos técnicos de los productos en este documento son indicativos. La Silca se reserva el derecho, quedando invariadas las características principales de los productos, de modificar todo lo que considere necesario y oportuno para mejorar la calidad de sus artículos. Todos los dibujos y las fotografías pertenecen a la Silca, según determina la Ley, se prohíbe toda reproducción aunque parcial, sin autorización por escrito de la Silca. En caso de disputas la competencia es de las autoridades judiciales donde está domiciliada la firma, excluyendo cualquier otro fuero.